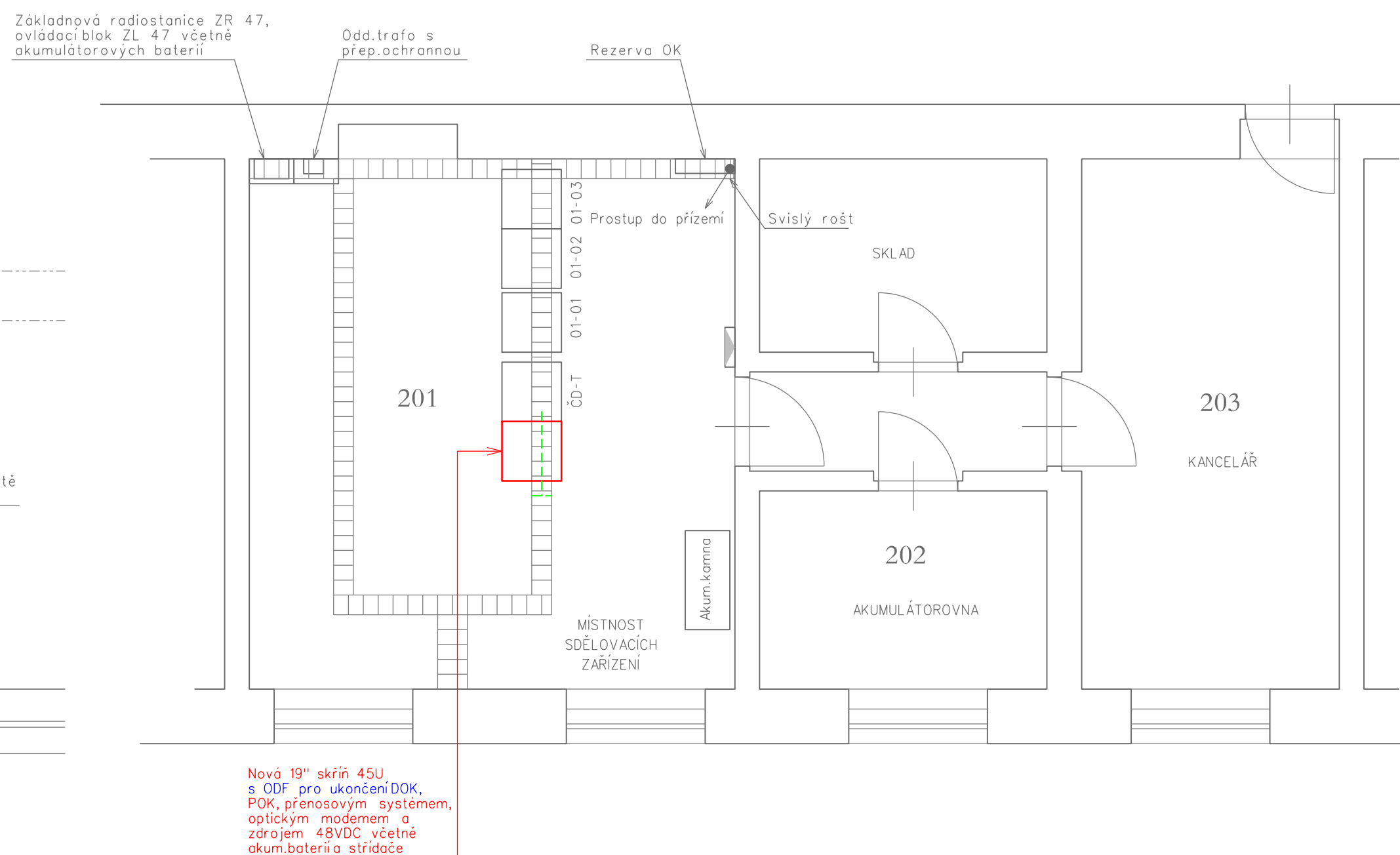
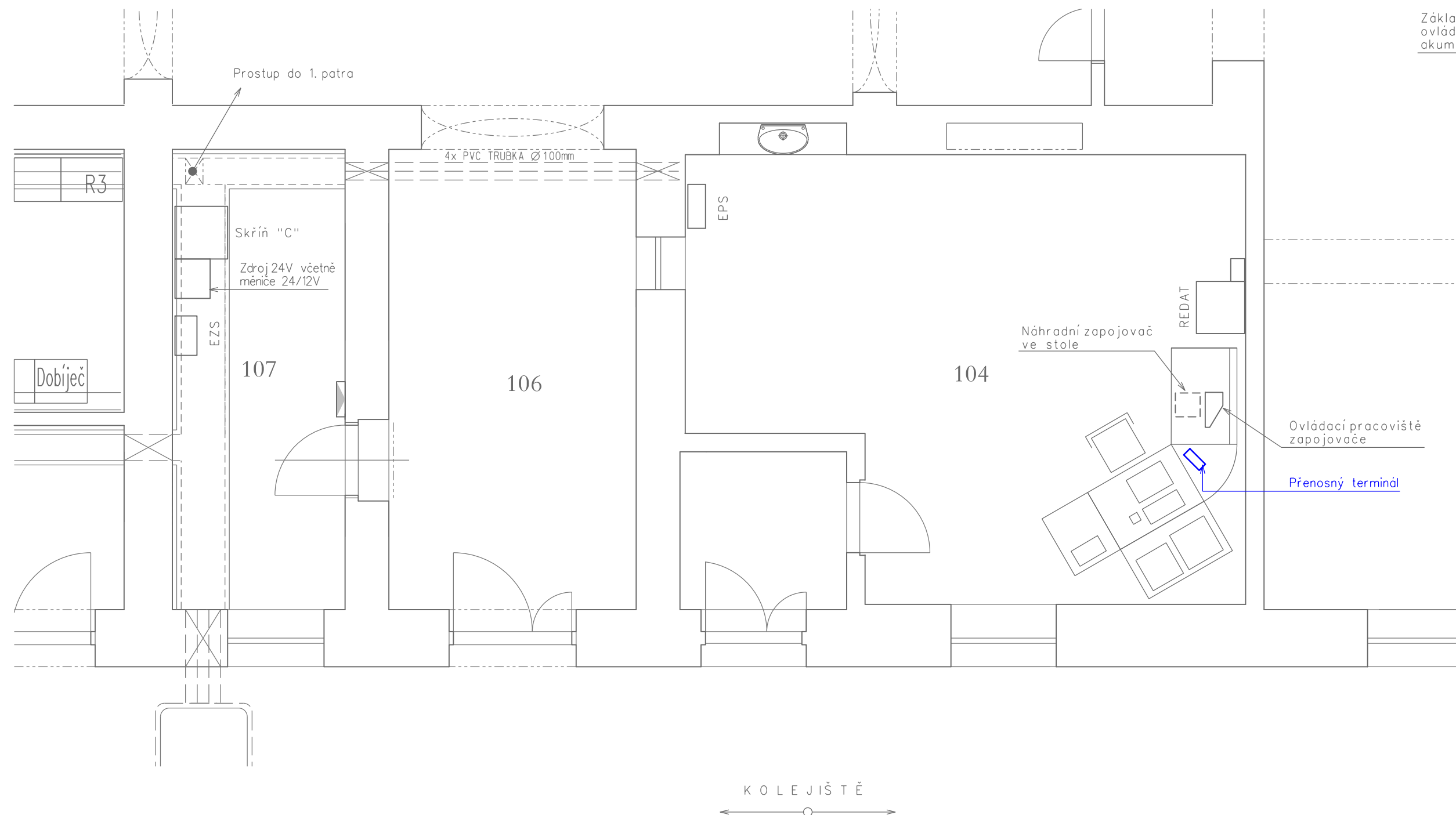


ŽST OSTROV N. OHŘÍ, UMÍSTĚNÍ ZAŘÍZENÍ (M 1:50)



- VYSVĚTLIVKY:

- Zařízení stávající
- Zařízení propojení budovaná v rámci části D.2.1
- Zařízení propojení budovaná v rámci jiných částí dokumentace
- Zařízení propojení přemstovaná/demontovaná v rámci části D.2.1

VÝŠKOVÝ SYSTÉM Bpv SOUŘADNICOVÝ SYSTÉM S-JTSK ±0,000 = xxx,xx m n. m.

Číslo změny:	Obsah změny:	Datum změny:
01	-	-
02	-	-
03	-	-

Investor: Správa železniční dopravní cesty, s.o.



Stavební správa západ se sídlem v Praze
Sokolovská 278/1955, 190 00 Praha 9

Generální projektant







SUDOP PRAHA a.s.

Olšanská 1a, 130 80 Praha 3

tel.: +420 267 094 111	Garant profese:
fax: +420 224 230 316	

e-mail: praha@sudop.cz

Středisko:
ELEKTROTECHNIKY, TRAKCE, SDĚLOVACÍ A ZABEZPEČOVACÍ TECHNIKY

Vedoucí střediska:  ING. MARTIN RAIBR	Odpovědný projektant SO, IO, PS:  ING. ONDŘEJ KRUPÍČKA	Vypracoval:  ING. ONDŘEJ KRUPÍČKA	Kontroloval:  ING. OLDŘICH HORA
--	---	--	--

Název akce:	Číslo smlouvy:	
	17 035 208	
GSM-R CHOMUTOV - CHEB	Projektový stupeň:	
	DUR	
Část:	Datum:	
	09/2018	
ŽELEZNIČNÍ SĎELOVACÍ ZAŘÍZENÍ ÚSEK CHOMUTOV - KARLOVY VARY	Číslo části:	
	D.2.1	
Název přílohy:	Měřítka:	Počet formátů:
	1:50	4x A4
ŽST OSTROV NAD OHŘÍ, UMÍSTĚNÍ ZAŘÍZENÍ	Číslo přílohy:	
	5.7	

DOKUMENT LZE UŽÍVAT POUZE VE SMYSLU PŘÍSLUŠNÉ SMLOUVY O DÍLO. ŽÁDNÁ JEHO ČÁST NEMŮŽE BÝT DLE ZÁKONA č. 121/2000 Sb. KOPIJOVÁNA NEBO JINÝM ZPŮSOBEM ROZŠÍŘOVÁNA BEZ SOUHLASU SUDOP PRAHA a